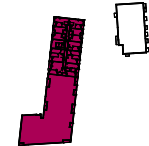
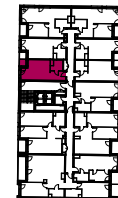


BUDYNEK  
2



KLATKA PIĘTRO  
2.1 I



NR MIESZKANIA  
2.1/1/M1

METRAŻ CAŁKOWITY  
30,71 m<sup>2</sup>

POMIESZCZENIE	pow. m <sup>2</sup>
1 KORYTARZ	5,63
2 POKÓJ DZIENNY Z ANEKSEM	20,72
3 ŁAZIENKA	4,36
<b>POWIERZCHNIA ŁĄCZNA</b>	<b>30,71 m<sup>2</sup></b>
POWIERZCHNIA LOGGI	1,75

● Ściany konstrukcyjne  
nierozbiwalne

● Ściany działowe  
nadające się do demontażu

0m 1m 2,5m



Aranżacja jest poglądowa, stanowi jedynie przykładowy model funkcjonalności i nie stanowi oferty w rozumieniu KC. Zabudowa urządzeń (ścianki instalacyjne) ma charakter poglądowy. Wykonanie w gestii nabywcy lokalu. Powierzchnia zajęta przez zabudowę podejść jest wliczona do powierzchni użytkowej lokalu. Powierzchnie i wymiary mają charakter orientacyjny, ostatecznie będą znane po wybudowaniu i obmiarach wg zasad określonych w umowie deweloperskiej.

Inwestor  
GJS74 Sp. z o. o.  
ul. Leszno 14, 01-192 Warszawa  
www.lechicka65.pl

Sprzedaż prowadzi:  
ODS Real Estate Sp. z o. o.  
tel. +48 537 537 059  
www.odsrealestate.pl